

Percorso 1 : Da Milano Est

1) Dalla Tangenziale Est di Milano (provenendo da Nord) uscire all' uscita N. 3 PAULLO



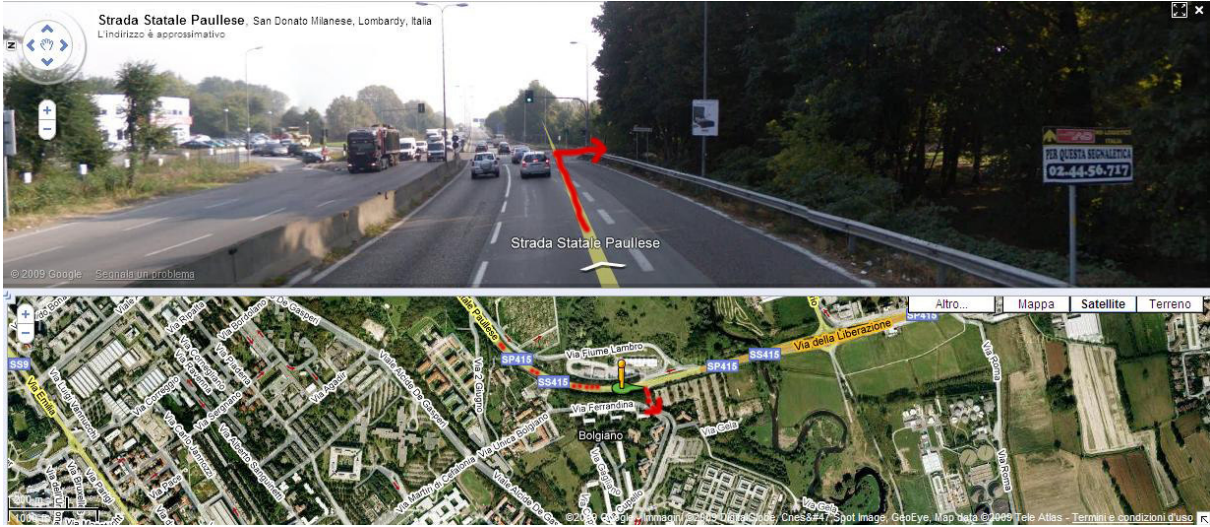
2) Sul Ponte tenere la Sinistra direzione Paullo



3) Proseguire Dritti fino al primo semaforo; passare il semaforo proseguendo sempre Dritti



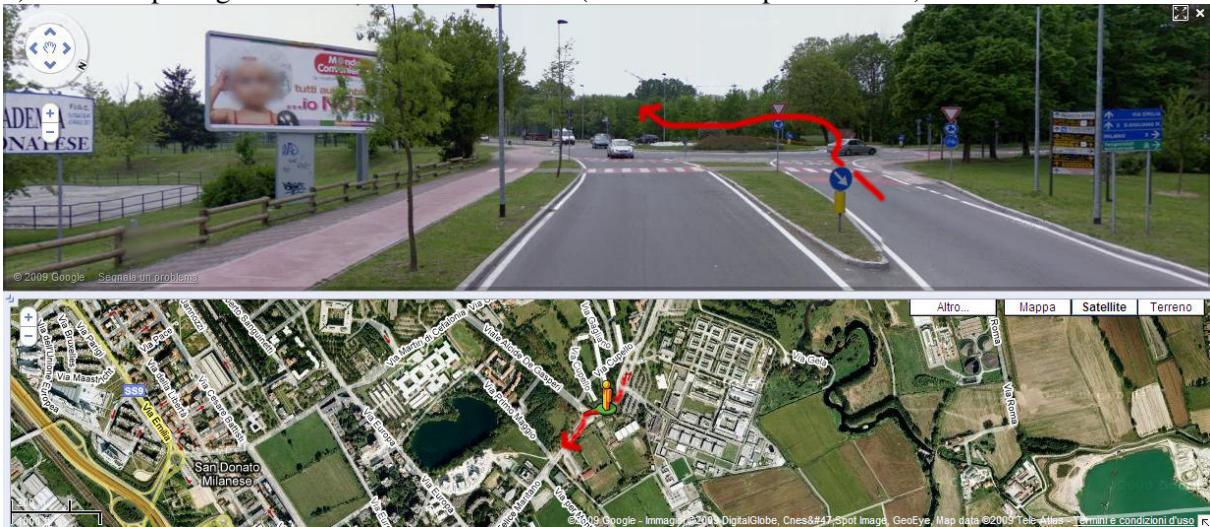
4) Proseguire sulla Strada Statale Paullese fino al successivo semaforo (secondo semaforo); girare a Destra al semaforo



5) Proseguire con piccole curve e dossi sempre dritto sulla via Felice Maritano di San Donato



6) Al rondò proseguire dritti sulla via Maritano (ci sono alcuni piccoli dossi)



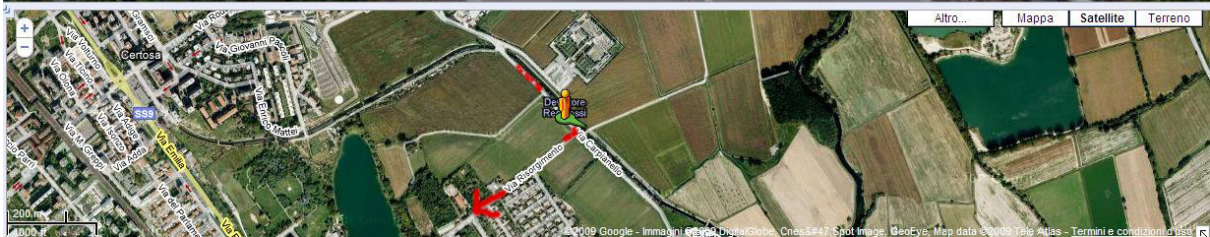
7) Al successivo rondò girare a Sinistra i Via per Ponticello (direzione Cimitero)



8) Al rondò proseguire Dritti direzione San Giuliano M. lasciando sulla sinistra il cimitero



9) Dopo circa 400 metri girare a Destra (direzione San Giuliano Milanese) sulla via Risorgimento



10) Dopo circa 600 metri, passate alcune rotonde, girare alla prima a Destra (dopo il centro di Tennis visibile per i palloni verdi) sulla via Carducci



11) Girare subito a Destra entrando nel parcheggio. Troverete il cancello AMON (con targa)

